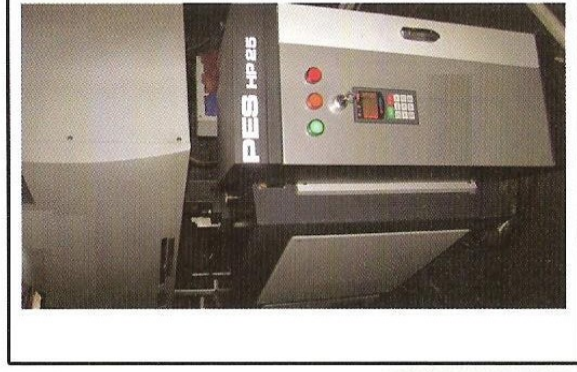
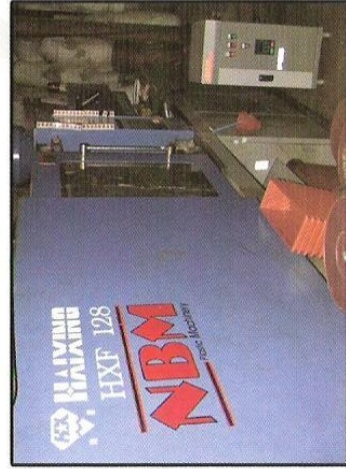


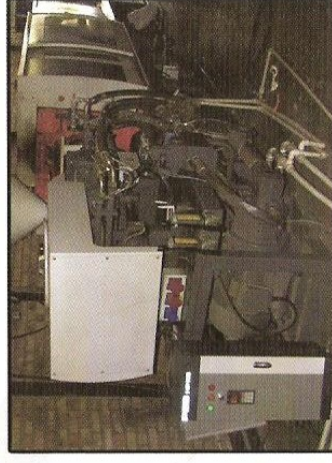
دستگاه تزریق Haixing
۵۵ کیلووات
(۵۰ درصد صرفه جویی در برق)



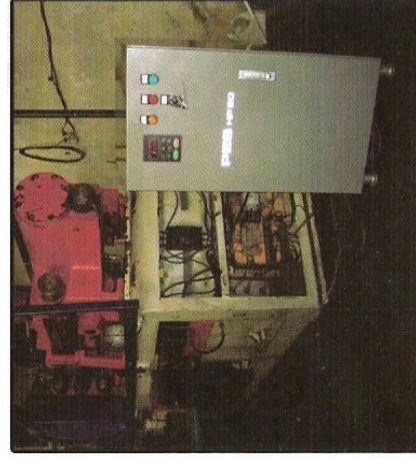
دستگاه تزریق Haitainger
۳۷ کیلووات
(۴۲ درصد صرفه جویی در برق)



دستگاه تزریق NBM
۳۷ کیلووات
(۴۲ درصد صرفه جویی در برق)



دستگاه تزریق Parsian polad
۳۰ کیلووات
(۳۸ درصد صرفه جویی در برق)



دستگاه تزریق ۱۸ کیلووات
(۳۰ درصد صرفه جویی در برق)

نحوه کاهش انرژی در PES:

- ✓ تنظیم اتوماتیک قدرت خروجی موتور
- ✓ اصلاح ضریب قدرت
- ✓ استارت نرم موتور هیدرولیکی

الکتروموتور مقدار لازم روغن را در فشارهای از پیش تنظیم با گردش متناسب (مقدار دور) فشار و سرعت لازم را تامین می نماید. به دلیل استفاده از اینورتر توان راکتیو در الکتروموتور از بین می رود. با اصلاح ضریب قدرت توان راکتیو صفر شده و علاوه بر حذف این هزینه (در فیش برق) باعث کاهش تلفات در کابل و گرما در موتور می گردد. راه اندازی نرم و بدون ضربات با شیب جریان کم در راه اندازی باعث تداوم عمر مفید الکتروموتور پمپ روغن که کوبله مستقیم با الکتروموتور دارد شده است. باعث سالم ماندن تجهیزات برق رسانی و خطوط انتقال می گردد.

به دلیل کارکرد الکتروموتور با سرعت کمتر باعث گردش پایین تر روغن در سیستم و استهلاک کمتر قطعات می باشد.



با توجه به پیشرفت موجود در صنعت عظیم تولید قطعات پلاستیک در ایران و انبوه کارخانجات و ماشین آلات تزریق پلاستیک، ما را بر آن داشته تا بتوانیم بحران انرژی (برق) را از پر مصرف ترین صنعت موجود در کشور اصلاح و احیاء نماییم.

PES یک محصول منحصر به فرد است که مخصوص ماشین تزریق و علاوه بر آن کمپرسورهای هوا و پرس های هیدرولیک طراحی و ساخته شده است.

علاوه بر این که تولید قطعات را برای تولید کننده با هزینه کمتر فراهم نمود و به کاهش برق در کشور نیز کمک شایان توجهی شده است. پس از رسیدن به نتایج بسیار مطلوب یعنی کاهش مصرف برق تا ۶۵٪ در ماشین تزریق لازم بذکر می باشد که ناخواسته به نتایج شگفت انگیزی نیز رسیدیم که مورد توجه کارفرمایان و متصدیان این امور قرار گرفت که شامل موارد زیر است:

- ۱- سرد بودن روغن هیدرولیک در سیستم که باعث کم شدن استهلاک روغن مصرفی می شود.
- ۲- کاهش برگشت اضافه روغن به تانک
- ۳- از بین رفتن صدای زوزه الکتروموتور و تقریباً از بین رفتن آلودگی صدا
- ۴- سرد بودن الکتروموتور که باعث استهلاک کمتر قطعات مکانیکی از قبیل پمپ و ... می شود.
- ۵- کمتر شدن گرمای ایجاد شده در محیط کارگاه

PES

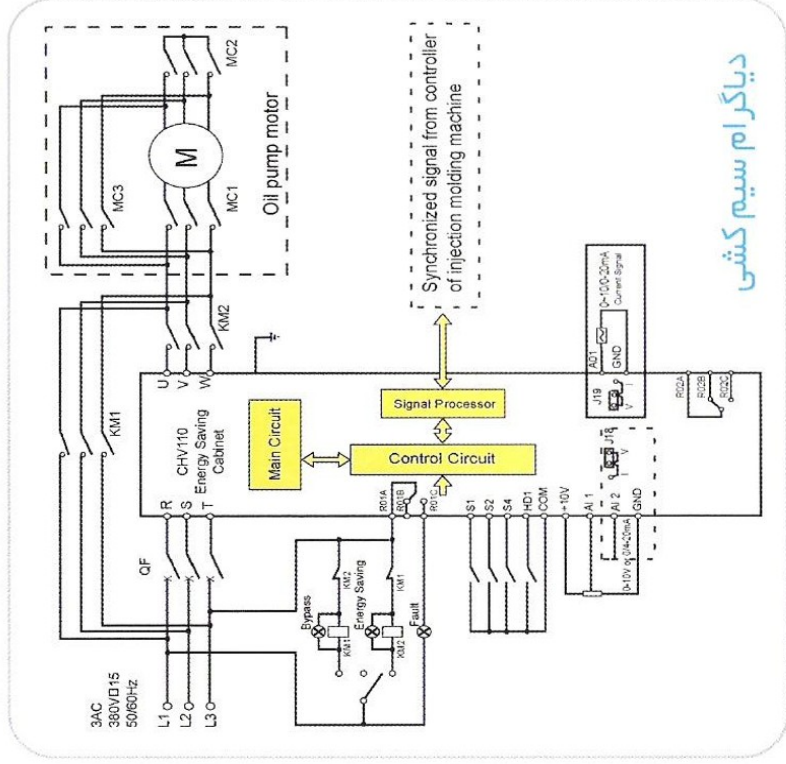


**حداقل ۳۰ درصد
و حداکثر ۶۵ درصد
کاهش مصرف برق
مخصوص ماشین تزریق**



سری اینورترهای ویژه کاربردهای ماشین پلاستیک CHV110

- رنج توان : 7.5 ~ 75 KW
- رنج ولتاژ ورودی : 380V±15%
- مد کنترل : کنترل برداری بدون سنسور سرعت ، کنترل V/F
- منبع فرکانس دستگاه : با مقایسه سیگنالهای فشار و یا فلو
- تبدیل سیگنال 0-1A خروجی شیر فشار و فلو به ولتاژ استاندارد 10V ~ 0 و فیدبک آن به اینورتر
- گشتاور بالا در فرکانسهای پائین
- سرعت پاسخ بالا برای جلوگیری از ایجاد تأخیر در تولید
- سازگاری محیطی بالا : مقاوم در مقابل گرد و خاک ، گاز و مواد خورنده محیطی که باعث افزایش عمر دستگاه می شود
- مجهز به راکتور DC داخلی برای توانهای 18.5KW~75KW برای بهبود ضریب قدرت و کاهش هارمونیک ها .
- مجهز به سیستم بای پس داخلی برای تضمین عملکرد مستمر سیستم و جلوگیری از وقفه در تولید .
- قابلیت مقابله با گیر در عملکرد ماشین .
- صرفه جویی انرژی به میزان ۱۰٪ تا ۱۵٪ بیش از روش کنترل V/F
- تابع تعقیب سرعت : استارت موتوری که در حال چرخش است
- ابعاد کوچک ، نصب آسان



دیگرام سیم کشی

نمونه هایی از کاربرد

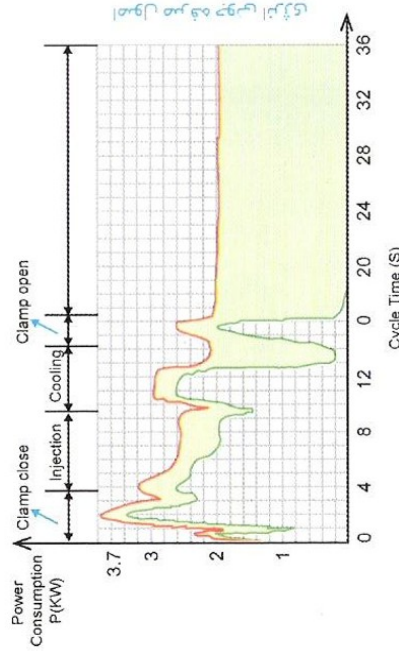
ماشین تزریق پلاستیک ، کمپرسور هوا



کارت آپشن

کارت تزریق پلاستیک :

کارت تزریق پلاستیک، سیگنالهای فشار و فلو را از ماشین تزریق گردآوری و پروسس می کند .



مدل	رنج توان	جریان نامی خروجی (A)	فی رید
CHV110-7R5G-4	7.5	17	130000/000
CHV110-011G-4	11	25	141200/000
CHV110-015G-4	15	32	177000/000
CHV110-018G-4	18.5	37	210000/000
CHV110-022G-4	22	45	230000/000
CHV110-030G-4	30	60	300000/000
CHV110-037G-4	37	75	340000/000
CHV110-045G-4	45	90	380000/000
CHV110-055G-4	55	110	450000/000
CHV110-075G-4	75	150	620000/000
CHV110-090G-4	90	176	
CHV110-110G-4	110	210	

This document was created with Win2PDF available at <http://www.daneprairie.com>.
The unregistered version of Win2PDF is for evaluation or non-commercial use only.